



MODEL HONDA CB 650 F / CBR 650 F

YEAR 2014 -->

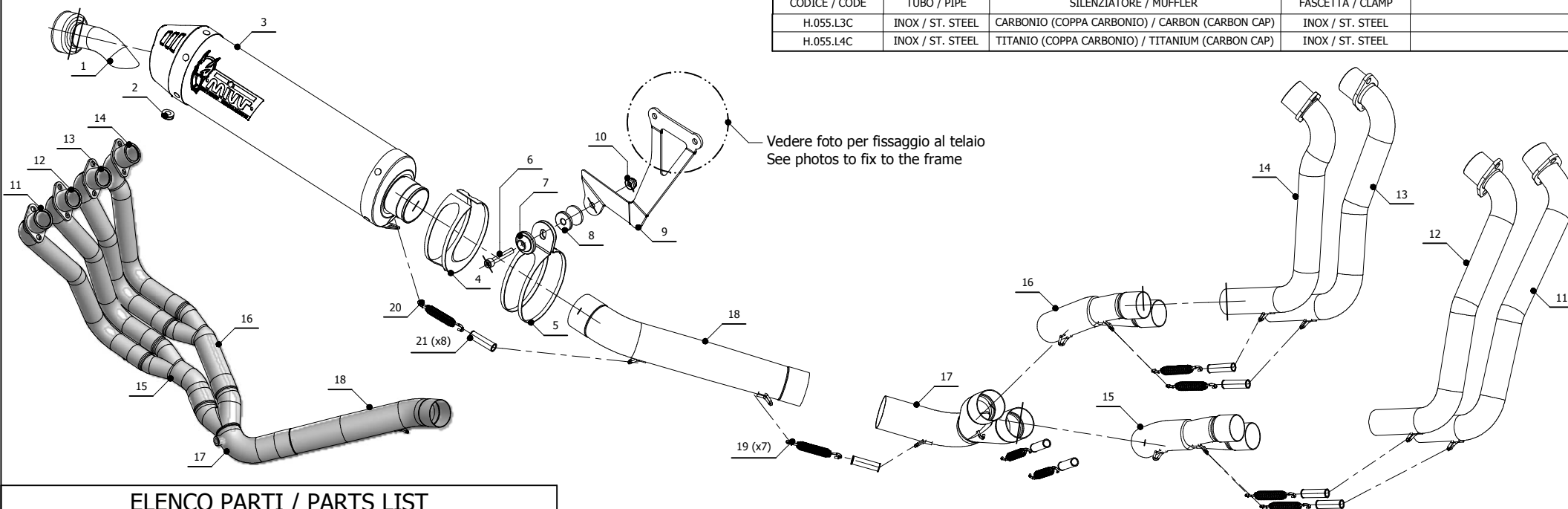
LINE SPORT

MUFFLER OVAL CARBON CAP

SCHEMATIC

APPLICAZIONI / APPLICATIONS

CODICE / CODE	TUBO / PIPE	SILENZIATORE / MUFFLER	FASCETTA / CLAMP
H.055.L3C	INOX / ST. STEEL	CARBONIO (COPPA CARBONIO) / CARBON (CARBON CAP)	INOX / ST. STEEL
H.055.L4C	INOX / ST. STEEL	TITANIO (COPPA CARBONIO) / TITANIUM (CARBON CAP)	INOX / ST. STEEL



ELENCO PARTI / PARTS LIST

#	QTÀ / QTY	DESCRIZIONE / DESCRIPTION	CODICE / CODE
1	1	DB killer / DB killer	50.DK.020.0
2	1	Tappo in gomma / Rubber stopper	50.73.266.1
3	1	Silenziatore / Muffler	OVAL CARBON CAP
4	1	Protezione in gomma per staffa / Rubber protection for bracket	50.73.077.1
5	1	Staffa / Bracket	50.SS.030.0
6	1	Vite M8x50 / Screw M8x50	50.73.074.1
7	1	Rondella in alluminio / Aluminium washer	50.73.063.1
8	1	Distanziale in alluminio / Aluminium spacer (Øe.30 Øi.8,5 h.30)	50.SS.054.1
9	1	Staffa / Bracket	50.SS.873.0
10	1	Dado M8 flangiato / Flanged nut M8	50.73.393.1
11	1	Collettore #1 / Down pipe #1	9773H055C1A
12	1	Collettore #2 / Down pipe #2	9773H055C1B
13	1	Collettore #3 / Down pipe #3	9773H055C1C
14	1	Collettore #4 / Down pipe #4	9773H055C1D
15	1	Tubo di raccordo 2-1 / Link pipe 2-1	9773H055C1E
16	1	Tubo di raccordo 2-1 / Link pipe 2-1	9773H055C1F
17	1	Tubo di raccordo 2-1 / Link pipe 2-1	9773H055C1G
18	1	Tubo di raccordo / Link pipe	9773H055C1H
19	7	Molla media / Middle spring	50.73.359.1
20	1	Molla lunga / Long spring	50.71.080.1
21	8	Tubo in gomma per molla / Rubber pipe for spring	50.73.210.1

Fissaggio staffa 50.SS.873.1
Fitting bracket 50.SS.873.1

