

NOTICE DE MONTAGE

“SAUTE VENT”

Z 750 N LOOK Z 1000 2007 → ∞

Durée de montage estimé : 15 mn

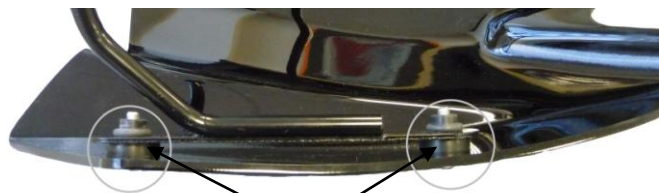


Photo 1

Position des entretoises caoutchouc



Photo 2

Vis à démonter et à remplacer

Kit de fixation

- 4 inserts caoutchouc
- 4 vis BHC 5×20 (petite tête)
- 2 pattes de fixation
- 4 entretoises acier Ø8 L: 10mm
- 4 rondelles plastique Ø 5
- 4 entretoises plastique Ø5 L: 5mm
- 4 vis BHc 8×40

Montage

- Mettez en place les inserts caoutchouc sur les pattes de fixation.
- Fixez celles-ci sur le saute-vent à l'aide des vis BHc 5×20 et des rondelles plastique en insérant les entretoises caoutchouc entre le saute-vent et les pattes de fixation (voir photo1).
- Démontez les quatre vis de fixation du ponté de guidon. Mettez en place les quatre entretoises acier dans les trous des têtes de vis d'origine (voir photo2).
- Montez l'ensemble saute-vent / pattes de fixation sur le ponté et fixez-le avec les vis BHc 8×40 fournies.

ATTENTION »

* Tout accessoire monté ne sera plus considéré comme neuf et ne sera **ni repris ni échangé**.

* Les accessoires Ermax sont conçus pour des **montes d'origine**. Ils ne seront pas garantis s'ils sont utilisés dans d'autres conditions.

* En raison des tolérances de fabrication des véhicules, indépendantes de notre volonté, certains produits Ermax peuvent nécessiter des ajustements lors de la fixation.

FITTING INSTRUCTIONS
“NOSE SCREEN”
Z 750 N LOOK Z 1000 2007 → ∞
Estimated fitting time : 15 mn

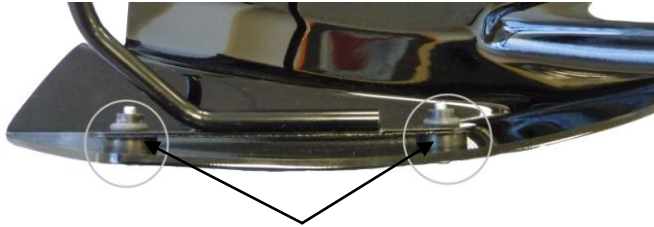


Photo1
Rubber spacers location

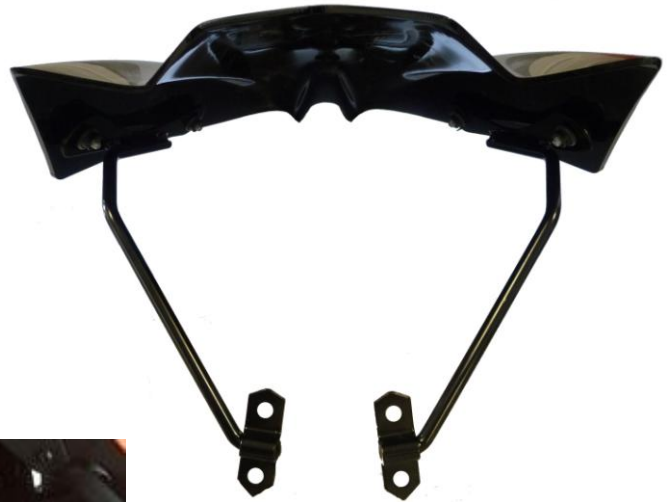


Photo 2
Screws to remove and replace

Fitting kit

- 4 rubber inserts
- 4 BHC 5x20 screws (small head)
- 2 fitting brackets
- 4 steel spacers Ø8 L: 10mm
- 4 Ø5 plastic washers
- 4 plastic spacers Ø5 L: 5mm
- 4 BHC 8x40 screws

Assembly

- Place the rubber inserts on the fitting brackets.
- Fit them on the nose screen thanks to the BHC 5x20 screws and plastic washers, by inserting the rubber spacers between the nose screen and the fitting bracket (see photo 1).
- Remove the 4 screws of the handlebar holder. Place the 4 steel spacers into the holes of the original screw heads (see picture 2).
- Place the whole nose screen / fitting brackets on the handlebar holder and fit the unit by using the provided BHC 8x40 screws.

< CAUTION >

- * Accessories gone up on the motorbike will not be any more considered as new and will be **neither retaken nor exchanged**.
- * Ermax accessories are foreseen for **original equipments**. They will not be guaranteed if they are used in others conditions.
- * Due to vehicles made tolerances, beyond our control, some Ermax products might need adjustings to fit.