

NOTICE DE MONTAGE “CAPOT DE SELLE“

ZX6 R 2005/2006
ZX10 R 2006/2007

Kit de fixation

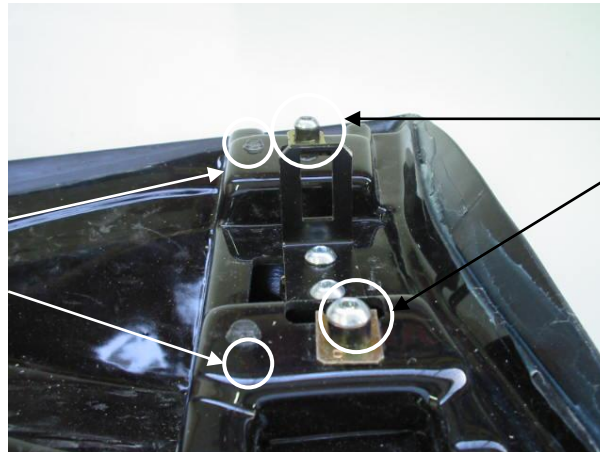
- 6 agrafes filetées
- 6 vis BHc 5×15
- 2 pattes de fixation
- 2 entretoises Ø5 longueur 5
- 2 pastilles autocollantes

Montage

Avant d'effectuer un serrage définitif, présentez le capot de selle sur la moto, centrez-le, démontez-le et serrez les vis de manière à bloquer le positionnement des pattes et des centreurs.

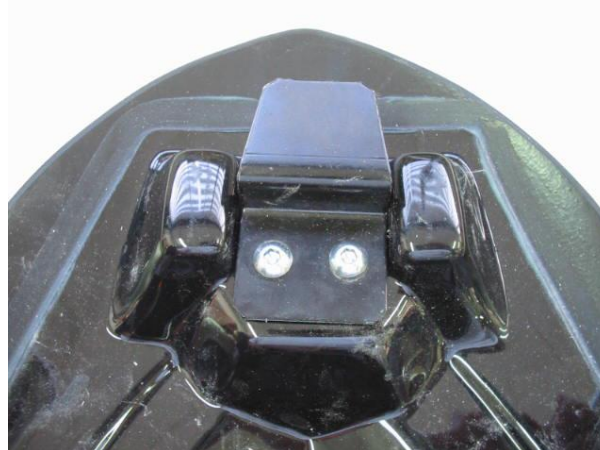
Position de la patte avant du capot de selle

Position des pastilles autocollantes



Position des entretoises

Position de la patte arrière du capot de selle



« ATTENTION »

* Les pièces peintes et vernies ne sont pas garanties contre les lavages vapeur « haute pression » ou les produits nettoyants agressifs qui peuvent les endommager et décoller le vernis. Nous conseillons d'ailleurs, d'après les données techniques de nos fournisseurs en peinture, d'**attendre un mois** afin d'obtenir une polymérisation complète du vernis.

* Tout accessoire monté ne sera plus considéré comme neuf et ne sera **ni repris ni échangé**.

* Les accessoires Ermamax sont conçus pour des **montes d'origine**. Ils ne seront pas garantis s'ils sont utilisés dans d'autres conditions.

* En raison des tolérances de fabrication des véhicules, indépendantes de notre volonté, certains produits Ermamax peuvent nécessiter des ajustements lors de la fixation.

* Les vis en aluminium sont garanties jusqu'à 6 Nm par nos fournisseurs. Attention aux serrages excessifs qui pourraient abîmer ou casser les vis.

FITTING INSTRUCTIONS “SEAT COVER“

ZX6 R 2005/2006
ZX10 R 2006/2007

Fitting kit

- 6 threaded fasteners
- 2 Ø5, length 5 spacers
- 2 brackets
- 6 BHc 5×15 screws
- 2 self-adhesive pads

Assembly

Slide the staple fixings into the slots on the inside of seat cowl.

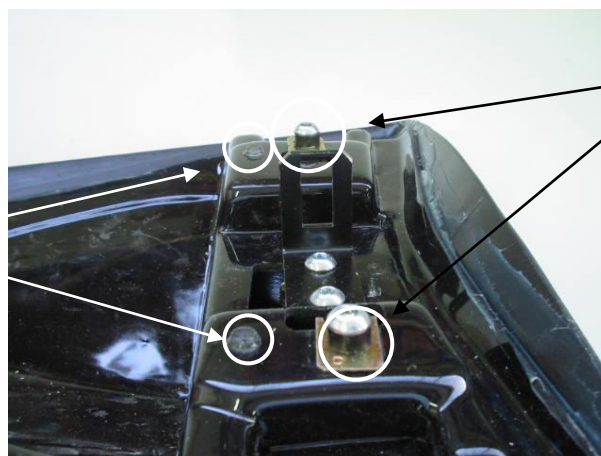
Using the screws provided fit the brackets front and rear as shown in pictures 1&2.

Ensure that spacers are fitted on the screws as shown in photo 1

Before final tightening, position cowl on bike and centre it.

Remove and tighten all screws to brackets in final position.

Position of front bracket.



Position of self-adhesive pads

Position of spacers

Location of rear bracket.



« CAUTION »

* Painted and varnished parts are not guaranteed against high pressure steam washes or aggressive cleaning products which can damage them and unstuck the varnish. We advise moreover, according to the technical data of our painting suppliers, **to wait one month** to obtain a complete polymerization of varnish.

* Accessories gone up on the motorbike will not be any more considered as new and will be **neither retaken nor exchanged**.

* Ermax accessories are foreseen for **original equipments**. They will not be guaranteed if they are used in others conditions.

* Due to vehicles made tolerances, beyond our control, some Ermax products might need adjustings to fit.

* Aluminium screws are garanted until 6 Nm by our suppliers. Care to excessive clampings which may damage or break screws.