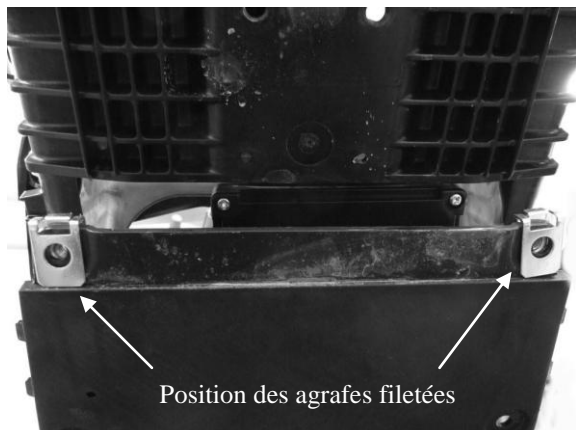


ZX 6 R 2009 → ∞

Pneu d'origine 180/55 ZR17



Kit de fixation

- 1 support de plaque métallique
- 2 vis BHc 6×15
- 2 rondelles plastique Ø6
- 2 vis BHc 5×20
- 1 morceau de scotch double face (3 cm)
- 2 écrous frein M6
- 2 écrous frein M5
- 2 agrafes filetées M5
- 2 rondelles plastique Ø5
- 2 vis BHc 5×10

Montage

- Démontez les deux selles et les deux flancs.
- Débranchez l'éclairage de plaque ainsi que les clignotants.
- Démontez la bavette d'origine.
- Montez le support de plaque métallique sur la pièce fournie à l'aide des vis BHc 5×10, des écrous frein M5 et des rondelles plastique Ø5.
- Collez le scotch double face sur les côtés du feu arrière (voir photo).
- Placez les agrafes filetées (voir photo).
- Positionnez le support de plaque ABS, fixez-le sans le serrer avec les vis BHc 6×15, les rondelles plastique Ø6 et les écrous freins M6. Les vis 5×20 vont sur les agrafes.
- Branchez les clignotants et l'éclairage de plaque, remontez les flancs et resserrez les vis du passage de roue.

Il est conseillé de vérifier l'inclinaison de la plaque minéralogique avant le montage, et si nécessaire, pliez le support plaque métallique de manière à conserver une inclinaison dans les normes (ne pas plier le support métallique quand il est inséré dans la pièce en ABS).

Le support de plaque et le garde boue Ermax sont compatibles.

« ATTENTION »

* Les pièces peintes et vernies ne sont pas garanties contre les lavages vapeur « haute pression » ou les produits nettoyants agressifs qui peuvent les endommager et décoller le vernis. Nous conseillons d'ailleurs, d'après les données techniques de nos fournisseurs en peinture, d'attendre un mois afin d'obtenir une polymérisation complète du vernis.

* Tout accessoire monté ne sera plus considéré comme neuf et ne sera ni repris ni échangé.

* Les accessoires Ermax sont conçus pour des montes d'origine. Ils ne seront pas garantis s'ils sont utilisés dans d'autres conditions.

* En raison des tolérances de fabrication des véhicules, indépendantes de notre volonté, certains produits Ermax peuvent nécessiter des ajustements lors de la fixation.

* Certains pneus, comme le Dunlop D207 ou le Michelin Pilot Power, n'étant pas aux dimensions spécifiées, sont incompatibles avec des passages de roue et des gardes boue conçus pour des pneus d'origine aux dimensions standards.

* Durcir l'amortisseur arrière lors de conduite chargée ou sur routes bosselées.

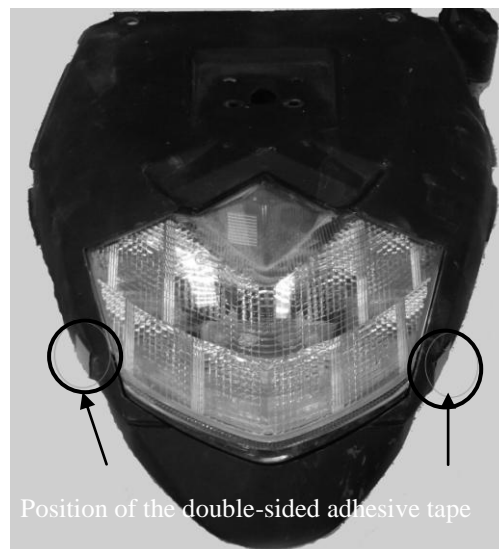
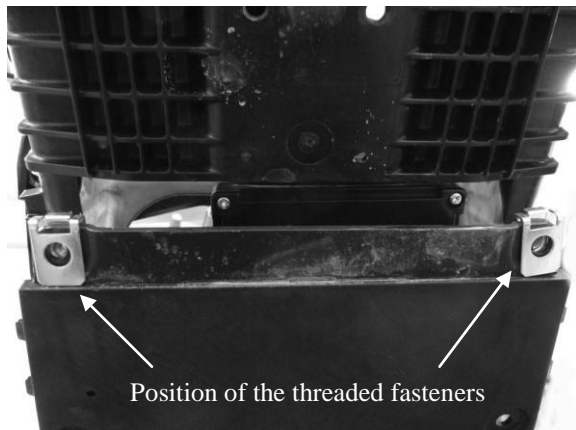
* Les vis en aluminium sont garanties jusqu'à 6 Nm par nos fournisseurs. Attention aux serrages excessifs qui pourraient abîmer ou casser les vis.

FITTING INSTRUCTIONS

« PLATE HOLDER »

ZX 6 R 2009 → ∞

Original tyre 180/55 ZR17



Fitting kit

- 1 metallic plate holder
- 2 BHc 6x15 screws
- 2 Ø6 plastic washers
- 2 BHc 5x20 screws
- 1 piece of double-sided adhesive tape (3 cm)
- 2 M6 nylock nuts
- 2 M5 nylock nuts
- 2 M5 threaded fasteners
- 2 Ø5 plastic washers
- 2 BHc 5x10 screws

Assembly

- Remove both saddles and fairings.
- Disconnect the plate lighting and indicators.
- Remove the original mudguard.
- Place the provided metallic plate support on the provided plate holder thanks to the BHc 5x10 screws, M5 nylock nuts and Ø5 plastic washers.
- Stick the double-sided adhesive tape on the sides of the taillight (see picture).
- Place the threaded fasteners (see picture).
- Place and fit the plate holder thanks to the BHc 6x15 screws, the Ø6 plastic washers and the M6 nylock nuts without tightening. The 5x20 screws are going on fasteners.
- Connect the indicators and plate lighting, replace fairings and tighten screws on the plate holder.

It is advised to check the slope of the number plate before assembly, and if necessary, fold the support metal plate so as to preserve a slope in the standards (do not fold the metal plate while inserted in the ABS piece)

Ermax undertray and rear hugger are compatible.

« CAUTION »

* Painted and varnished parts are not guaranteed against high pressure steam washes or aggressive cleaning products which can damage them and unstuck the varnish. We advise moreover, according to the technical data of our painting suppliers, **to wait one month** to obtain a complete polymerization of varnish.

* Accessories gone up on the motorbike will not be any more considered as new and will be **neither retaken nor exchanged**.

* Ermax accessories are foreseen for **original equipments**. They will not be guaranteed if they are used in others conditions.

* Due to vehicles made tolerances, beyond our control, some Ermax products might need adjustments to fit.

* A few tyres, as Dunlop D207 or Michelin Pilot Power, not being for the given dimensions, **are not compatible with undertray and rear hugger made for original tyres in standard dimensions**.

* Harden the rear shock absorber while drivings with load or on dented roads.

* Aluminium screws are garantied until 6 Nm by our suppliers. Care to excessive clampings which may damage or break screws.