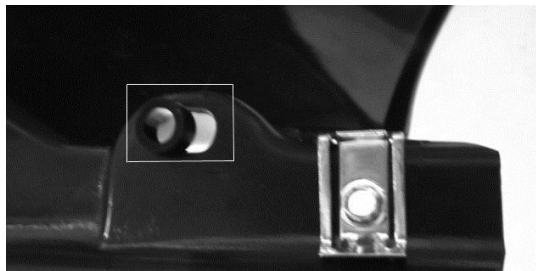
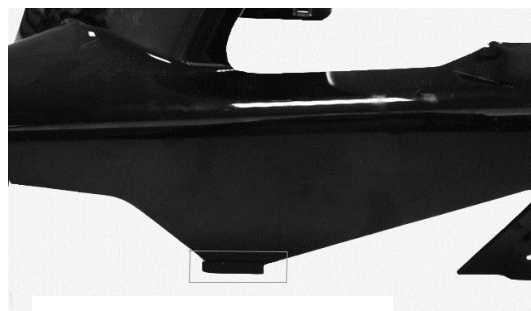


## NOTICE DE MONTAGE « GARDE-BOUE »

R1 2007/2008



Position de l'entretoise plastique et de l'agrafe filetée



Position du joint caoutchouc

### Kit de fixation

- 1 agrafe filetée M5
- 1 vis BHc Ø5x10 (petite tête)
- 1 vis BHc Ø6x15 (petite tête)
- 1 entretoise plastique Ø6 L : 5mm.
- 3 cm de joint caoutchouc.
- 3 rondelles caoutchouc Ø6

### Montage

- Démontez le carter de chaîne et la patte de fixation de durite de frein arrière.
- Mettez en place l'agrafe filetée sur le garde boue et fixez celui-ci à l'emplacement de la patte de durite d'origine à l'aide de la vis Ø6 fournie. Fixez la patte sur le garde boue à l'aide de l'agrafe filetée et de la vis BHc Ø5 sans la serrer.
- Finissez le montage du garde boue en réutilisant les vis d'origine. Contrôlez le centrage de votre garde-boue puis bloquez le serrage.

#### « ATTENTION »

\* Les pièces peintes et vernies ne sont pas garanties contre les lavages vapeur « haute pression » ou les produits nettoyants agressifs qui peuvent les endommager et décoller le vernis. Nous conseillons d'ailleurs, d'après les données techniques de nos fournisseurs en peinture, d'**attendre un mois** afin d'obtenir une polymérisation complète du vernis.

\* Tout accessoire monté ne sera plus considéré comme neuf et ne sera **ni repris ni échangé**.

\* Les accessoires Ermax sont conçus pour des **montes d'origine**. Ils ne seront pas garantis s'ils sont utilisés dans d'autres conditions.

\* En raison des tolérances de fabrication des véhicules, indépendantes de notre volonté, certains produits Ermax peuvent nécessiter des ajustements lors de la fixation.

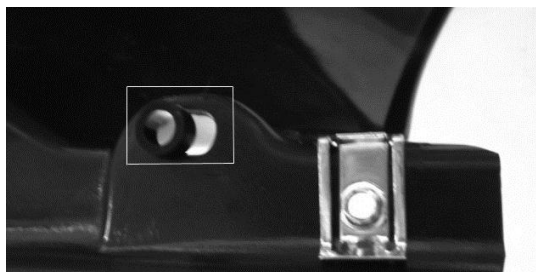
\* Certains pneus, conformes aux standards ETRTO, peuvent être en réalité plus hauts et plus larges que les dimensions gravées sur le pneu (jusqu'à + 10 mm). Ils peuvent être **incompatibles** avec les passages de roue et garde-boue que nous avons conçus avec les pneus montés d'origine et dont les dimensions correspondent à celles gravées sur le pneu.

\* Durcir l'amortisseur arrière lors de conduites chargées ou sur routes bosselées.

\* Les vis en aluminium sont garanties jusqu'à 6 Nm par nos fournisseurs. Attention aux serrages excessifs qui pourraient abîmer ou casser les vis.

## FITTING INSTRUCTIONS « REAR HUGGER »

*R1 2007/2008*



Location of the plastic spacer and threaded fastener



Location of the rubber joint

### Fitting kit

- 1 M5 threaded fastener
- 1 BHc Ø5x10 screw (little head)
- 1 BHc Ø6x15 screw (little head)
- 1 Ø6 Length: 5 mm plastic spacer.
- 3 cm rubber joint.
- 3 Ø6 rubber washers

### Assembly

- Remove the chain guard and the rear brake hose bracket.
- Place the threaded fastener on the hugger and fix it on the location of the original hose bracket, thanks to the provided Ø6 screws. Fix the bracket on the hugger by using the threaded fastener and the BHc Ø5 screw without tightening it completely.
- Fit the hugger using the original screws and BHc Ø 6x15. Check it's well centred compared to the tire, and then tighten completely.

#### « CAUTION »

- \* Painted and varnished parts are not guaranteed against high pressure steam washes or aggressive cleaning products which can damage them and unstuck the varnish. We advise moreover, according to the technical data of our painting suppliers, **to wait one month** to obtain a complete polymerization of varnish.
- \* Accessories gone up on the motorbike will not be any more considered as new and will be **neither retaken nor exchanged**.
- \* Ermax accessories are foreseen for **original equipments**. They will not be guaranteed if they are used in others conditions.
- \* Due to vehicles made tolerances, beyond our control, some Ermax products might need adjustings to fit.
- \* A few tyres, faithful to ETRTO standards, may be in fact bigger and higher than dimensions engraved on the tyre (until + 10 mm). They may be **not compatible** with undertrays and rear huggers which we made with original tyres and whose dimensions correspond to these ones engraved on tyre.
- \* Harden the rear shock absorber while drivings with load or on dented roads.
- \* Aluminium screws are garantid until 6 Nm by our suppliers. Care to excessive clampings which may damage or break screws.