

1074, Avenue des Carrières – Z.A la Plaine du Caire III
13830 ROQUEFORT LA BEDOULE – FRANCE
www.ermamax.fr - e-mail : accueil@ermamax.fr

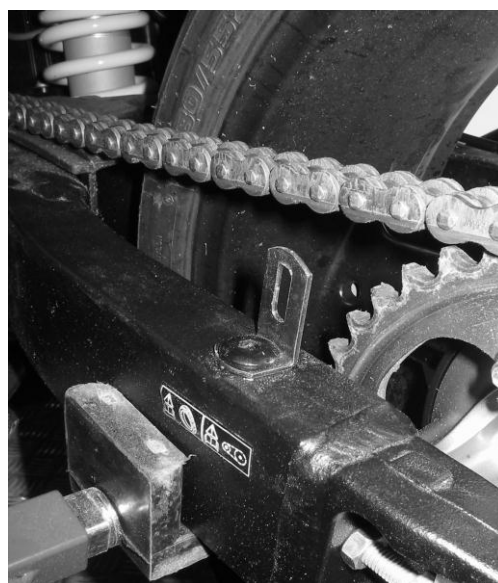
600 SPEED FOUR 2003/2005

600 / 650 DAYTONA 2003/2005

Pneu d'origine Bridgestone Battlax BT 010 en 180/55 ZR 17.

Kit de fixation

- 1 équerre
- 1 vis BHC 6×15
- 1 rondelle plastique Ø6
- 1 rondelle Ø6
- 1 écrou autobloc Ø6



Montage

- Démontez le carter chaîne d'origine et les deux colliers support de durite de frein arrière (côté droit du bras oscillant).
- Positionnez l'équerre comme indiqué sur la photo.
- Positionnez le garde-boue en s'assurant qu'il soit bien centré par rapport au pneu.
- Fixez le garde-boue en utilisant les vis et les rondelles fournies pour la fixation sur l'équerre et en utilisant les vis d'origine pour les autres points de fixation.

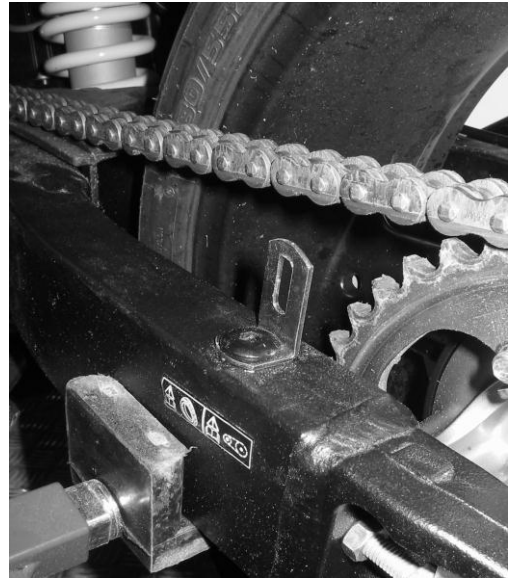
**** Le garde-boue et le passage de roue sont compatibles.***

« ATTENTION »

- * Les pièces peintes et vernies ne sont pas garanties contre les lavages vapeur « haute pression » ou les produits nettoyants agressifs qui peuvent les endommager et décoller le vernis. Nous conseillons d'ailleurs, d'après les données techniques de nos fournisseurs en peinture, d'**attendre un mois** afin d'obtenir une polymérisation complète du vernis.
- * Tout accessoire monté ne sera plus considéré comme neuf et ne sera **ni repris ni échangé**.
- * Les accessoires Ermamax sont conçus pour des **montes d'origine**. Ils ne seront pas garantis s'ils sont utilisés dans d'autres conditions.
- * En raison des tolérances de fabrication des véhicules, indépendantes de notre volonté, certains produits Ermamax peuvent nécessiter des ajustements lors de la fixation.
- * Certains pneus, conformes aux standards ETRTO, peuvent être en réalité plus hauts et plus larges que les dimensions gravées sur le pneu (jusqu'à + 10 mm). Ils peuvent être **incompatibles** avec les passages de roue et garde-boue que nous avons conçus avec les pneus montés d'origine et dont les dimensions correspondent à celles gravées sur le pneu.
- * Durcir l'amortisseur arrière lors de conduites chargées ou sur routes bosselées.
- * Les vis en aluminium sont garanties jusqu'à 6 Nm par nos fournisseurs. Attention aux serrages excessifs qui pourraient abîmer ou casser les vis.

FITTING INSTRUCTIONS « REAR HUGGER »

600 SPEED FOUR 2003/2005
600 / 650 DAYTONE 2003/2005
Original tyre Bridgestone Battlax BT 010 180/55 ZR 17



Fitting kit

- 1 bracket
- 1 Ø6 plastic washer
- 1 Ø6 nylock nut
- 1 BHC 6x15 screw
- 1 Ø6 washer

Assembly

- Remove original chain guard and both rear brake pipe brackets (right hand side of swinging arm).
- Position the Ermax bracket as shown on photo.
- Position the hugger, ensuring that it is correctly centred in line with the tyre.
- Fix the hugger to the bracket, using the screws and washers supplied, and then use the original screws for the other fixing points.

**** Our hugger and undertray are compatible.***

« CAUTION »

* Painted and varnished parts are not guaranteed against high pressure steam washes or aggressive cleaning products which can damage them and unstuck the varnish. We advise moreover, according to the technical data of our painting suppliers, **to wait one month** to obtain a complete polymerization of varnish.

* Accessories gone up on the motorbike will not be any more considered as new and will be **neither retaken nor exchanged**.

* Ermax accessories are foreseen for **original equipments**. They will not be guaranteed if they are used in others conditions.

* Due to vehicles made tolerances, beyond our control, some Ermax products might need adjustments to fit.

* A few tyres, faithful to ETRTO standards, may be in fact bigger and higher than dimensions engraved on the tyre (until + 10 mm). They may be **not compatible** with undertrays and rear huggers which we made with original tyres and whose dimensions correspond to these ones engraved on tyre.

* Harden the rear shock absorber while drivings with load or on dented roads.

* Aluminium screws are garantied until 6 Nm by our suppliers. Care to excessive clampings which may damage or break screws.